



BACHA ZOMBÍCI!



Matteo Cimenti,
Carlo Rigon, Chiara Zanchetta



Julien Bigot



8-99



2-6



10 min



121

Ciel' hry

Corkcity je pokojné mesto...

Aspoň tak pôsobí. Rovnako ako každý iný deň musíte ísť do práce, ale dnes ste zaspali.

V hre Bacha zombíci! musíte čo najrýchlejšie reagovať na rôzne dopravné situácie, aby ste dorazili včas. Buďte však opatrní: vypukla nákaza a medzi občanmi sa skrývajú zombíci. Nenechajte sa nimi spomaliť!

Príprava hry

Zamiešajte **90 kariet dopravných situácií**. Rozdajte 20 kariet každému hráčovi (18 pri hre 5 hráčov a 15 pri hre 6 hráčov). Pravidlá pre 2 hráčov sú vysvetlené na konci pravidiel. Všetky nepoužívané karty vráťte späť do krabice.

Vytvorte balíček zo svojich kariet lícom nahor a navrch položte **štartovaciu kartu**.

Následne podajte tento balíček hráčovi po ľavej ruke. Vezmite si kartu auta a položte si ju pred seba.

Umiestnite **trestné karty** a **cieľovú kartu** doprostred stola.

Obsah | 121 kariet



6 štartovacích kariet



6 kariet áut



1 cieľová karta



18 trestných kariet



90 kariet dopravných situácií

Priebeh hry

Jeden z hráčov dá signál k štartu. Všetci hráči naraz odštartujú svoju cestu cez mesto a to tak, že preložia svoju štartovaciu kartu naspodok svojho balíčka.

Teraz máte pred sebou kartu dopravnej situácie otočenú lícom nahor. Musíte ju vyriešiť skôr, než budete pokračovať k ďalšej karte. Takto postupujete až do konca hry.

Vyriešenie karty

Kartu vyriešite tým, že ju umiestnite buď na jedno z miest okolo svojej **karty auta**, pod kartu auta alebo naspodok svojho balíčka. Pokúste sa zanalyzovať dopravnú situáciu a zistiť, čo musíte urobiť. Rešpektujte dopravné predpisy a nespôsobte nehodu!

Toto sú vaše možnosti:



Dopravná situácia vám umožňuje ísť rovno. Umiestnite ju nad kartu auta.



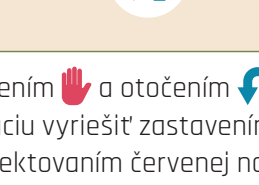
Táto situácia vyžaduje, aby ste sa preradili do ľavého jazdného pruhu. Umiestnite ju naľavo od vašej karty auta.



Táto situácia vyžaduje, aby ste sa preradili do pravého jazdného pruhu. Umiestnite ju napravo od vašej karty auta.



Táto situácia vyžaduje, aby ste sa otočili. To sa stane, keď si myslíte, že zastavenie a rozbeh situáciu nevyrieši a najlepšie, čo môžete urobiť, je nájsť inú cestu. Umiestnite túto kartu situácie pod kartu auta.



Táto situácia vyžaduje, aby ste sa zastavili a rozbehli sa znova. Umiestnite kartu naspodok svojho balíčka.

Rozdiel medzi zastavením a otočením je v riešení situácie. Pokiaľ je možné situáciu vyriešiť zastavením a následným rozbehom (napr. rešpektovaním červenej na semafore), zastavíte. Pokiaľ situáciu nie je možné vyriešiť zastavením, pretože je nebezpečné alebo nemožné prejsť (napr. kvôli obrovskému monštru na ulici), musíte sa otočiť.

HEL VETIQ





Varovanie!

Je tu ešte jedna možnosť. Ak si na svojej karte dopravnej situácie všimnete jedného, alebo viacerých zombíkov, musíte zakričať

„Zombíci!“ a položiť ruku na balíček trestných kariet.

Hra je dočasne pozastavená. Ostatní hráči musia prestať hrať a čo najrýchlejšie položiť svoju ruku na vašu ruku na balíčku trestných kariet.

Hráč, ktorý prerušil hru, musí skontrolovať, či je na jeho karte skutočne zombík.



Pokiaľ zombíka na karte skutočne má, zasuňte túto kartu pod kartu svojho auta. Na konci hry za ňu získate 1 bod.



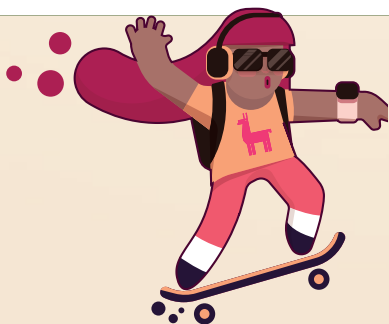
Pokiaľ nie, umiestnite si túto kartu bokom lícom nadol. Na konci hry stratíte 1 bod.

Ak bol na karte zombík, skontrolujte tiež, kto bol posledným hráčom, ktorý položil ruku na balíček trestných kariet. Tento hráč si vezme trestnú kartu, vďaka ktorej na konci hry stratí 1 bod.

Akonáhle je situácia vyriešená, hráč, ktorý prerušil hru, dá štartovný signál zvolaním „Ideme!“.

Zvláštny prípad: keď niekoľko hráčov súčasne zakričí „Zombíci!“, karty sú skontrolované ako obvykle a ostatné pravidlá platia tak, ako je popísané vyššie.

Ak bol zombík aspoň na 1 z kariet týchto hráčov, tak posledný hráč, ktorý položil ruku na balíček trestných kariet, si berie trestnú kartu.









Koniec hry

Hra končí, keď jeden z hráčov odhalí svoju štartovaciu kartu. Tento hráč potom zakričí „Koniec!“ a vezme si cieľovú kartu.

Všetci prestanú hrať a hráči pristúpia k záverečnému skórovaniu. Ak máte stále nevyriešené karty, zahodte ich.

Jednu po druhej otočte každú zo šiestich kôpok kariet dopravných situácií, ktoré ste umiestnili okolo svojej karty auta, pod kartu auta, alebo naspodok svojho balíčka. Skontrolujte symboly na zadnej strane každej karty:

- karty s  by mali byť v kôpke nad vašou kartou auta,
- karty s  by mali byť v kôpke naľavo od vašej karty auta,
- karty s  by mali byť v kôpke napravo od vašej karty auta,
- karty s  by mali byť v kôpke pod vašou kartou auta,
- karty s  by mali byť vo vašom balíčku,
- karty s  by mali byť zasunuté pod kartou auta.

Body si spočítajte takto:

Získate 1 víťazný bod za každú kartu dopravnej situácie, ktorú ste správne vyhodnotili.

Získate 2 víťazné body, ak máte cieľovú kartu.

Strácate 1 víťazný bod za každú kartu dopravnej situácie, ktorú ste vyhodnotili nesprávne.

Strácate 1 víťazný bod za každú zo svojich trestných kariet.

Strácate 1 víťazný bod za každú kartu situácie, ktorú ste položili bokom, pretože ste si ju pomýlili s kartou zombíka.

Hráč s najviac víťaznými bodmi vyhráva. Ak nastane remíza, a jeden z remizujúcich hráčov má cieľovú kartu, tak vyhráva. V inom prípade sa remizujúci hráči o víťazstvo delia.

Variant pre 2 hráčov

Pre hru 2 hráčov platia nasledovné pravidlá:

Odstráňte karty zombíkov z hry.

Zo zvyšných kariet situácii rozdajte 20 kariet každému hráčovi.

Pridajte 3 karty zombíkov späť do balíčka každého hráča. Zamiešajte karty.

Pravidlá sú rovnaké ako v základnej verzii hry. Existuje však jedna výnimka: keď si všimnete (alebo nevšimnete*) zombíka, zakričte „Zombíci!“. Potom umiestnite túto kartu pred hernú plochu súpera.

Súper sa môže na túto kartu pozrieť kedykoľvek počas hry, hľadať zombíkov a prípadne kartu zakryť trestnou kartou.

Trestné karty v tomto variante hry nezískavate a nepredstavujú záporné body, ale slúžia iba na zakrývanie vyložených kariet pred hráčmi.

Na konci hry je niekoľko možností:

Karta pred vašou hernou plochou má na sebe zombíka, ale NEzakryli ste ju: -1 bod.

Karta pred vašou hernou plochou má na sebe zombíka a vy ste ju zakryli: nič sa nestane.

Karta pred vašou hernou plochou na sebe NEMÁ zombíka, ale vy ste ju zakryli: -1 bod.

Karta pred vašou hernou plochou na sebe NEMÁ zombíka a NEzakryli ste ju: -1 bod pre vášho súpera.

* Môžete umiestniť kartu bez zombíka pred hernú plochu vášho súpera a pokúsiť sa ho spomaliť... ale on si to môže všimnúť!



Distribútor pre SR:
Ludopolis s.r.o.
Jégého 14, 821 08
Bratislava
www.ludopolis.sk

